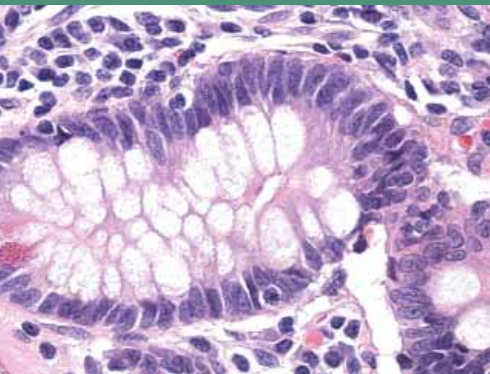


## Thermo Scientific Shandon ClearVue™ Pour un montage de lames parfait et clair



**Une technique unique  
de collage de lamelles**



reconnaissance optique reconnaissance des échantillons chargement à la demande compatibilité sécurité

## Systeme intelligent qui fait face aux problemes de flux dans votre laboratoire

### Quand l'intelligence rencontre la polyvalence

Il existe enfin un appareil de laboratoire qui se distingue véritablement de tous les autres. La colleuse de lamelles Shandon ClearVue est dotée d'une technologie unique permettant de résoudre les problèmes de flux de travail au laboratoire. Dès le début du processus de collage de lamelles, cet instrument avancé fait preuve d'innovation : l'utilisateur n'a plus qu'à placer un panier de lames dans le rail de chargement et de fermer la porte, et la Shandon ClearVue se charge du reste avec rapidité et précision pour répondre à toutes vos exigences. C'est aussi simple que cela !



## Shandon ClearVue : enfin une colleuse de lamelles qui facilite votre travail !

### Chargement à la demande

#### Jusqu'à 11 paniers gérés simultanément

Dans les laboratoires très actifs, le flux de la coloration et du collage de lamelles varie continuellement. Grâce au chargement en continu de la Shandon ClearVue, vous pouvez traiter simultanément jusqu'à 11 paniers de lames. Les paniers peuvent être chargés un à un ou par série de cinq sans aucune difficulté.



### Compatibilité

#### L'homogénéité des produits dans un laboratoire est possible

La plupart des laboratoires utilisent une vaste gamme d'équipements sans parvenir véritablement à les utiliser conjointement avec homogénéité. La Shandon ClearVue est compatible avec de nombreux automates de coloration afin de s'adapter à tous les laboratoires. Elle accepte les lames provenant du Shandon Varistain® Gemini ES, Shandon Varistain® 24-4, Sakura DRS™ 2000 et Leica Auto-Stainer. Les paniers de lames provenant de ces divers automates de coloration peuvent être traités par la Shandon ClearVue simultanément sans manipulation.



### Ecran tactile convivial

#### Intelligence et simplicité

La Shandon ClearVue dispose d'une interface intelligente avec écran tactile pour plus de simplicité d'utilisation. Le logiciel contrôle le type de préparation, la taille et le nombre de lamelles insérées, ainsi que le nombre de paniers de lames en attente de traitement. De plus le lecteur de disquette permet l'extraction des informations techniques et les mises à jour du logiciel.



## L'exigence de la perfection

### Un collage de lamelles parfait

#### Des capteurs garantissent un positionnement correct

Les laboratoires exigent la perfection. La Shandon ClearVue dispose de plusieurs fonctions permettant de réaliser un collage de lamelles parfait. Lors de la préparation de l'échantillon, les capteurs de la Shandon ClearVue garantissent le positionnement correct de la lamelle. Pression et vide sont ensuite utilisés pour appliquer rapidement le milieu de montage sur la lamelle en toute précision. Pour préserver la zone d'écriture et de préparation, le milieu de montage est distribué de façon continue afin d'éviter les débordements et les salissures.

### Reconnaissance optique

#### Reconnaissance de la position de la lame

La colleuse de lamelles reconnaît optiquement chacune d'elles ce qui évite toute confusion ou incident de traitement.

La Shandon ClearVue prend chaque lame avec précision afin de coller la lamelle puis la retourne dans son panier. L'ordre des lames est respecté même si des espaces entre les lames sont présents.

### Reconnaissance des prélèvements

#### Reconnaissance des échantillons de cytologie et histologie

La Shandon ClearVue identifie le type de panier et distribue automatiquement la quantité de milieu de montage nécessaire au type d'échantillon présent. Cette colleuse de lamelles est capable de traiter les paniers d'échantillons d'histologie et de cytologie sans intervention de l'utilisateur.



## Distributeurs de lamelles préchargés

### Ne courez plus après le temps

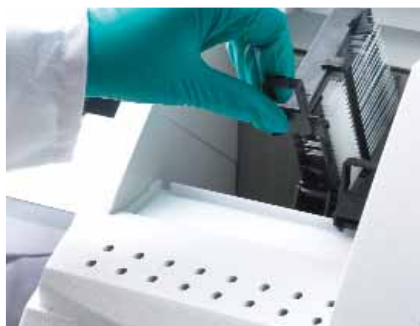
En prenant en charge des distributeurs de lamelles préchargés, la Shandon ClearVue est plus efficace et permet de vous consacrer à d'autres tâches. Pour une intégration sans heurt de cet appareil dans le laboratoire, chaque distributeur dispense 500 lamelles avec précision. Vous pouvez enfin arrêter de courir après le temps : insérez le distributeur dans la colleuse, fermez la porte et laissez la Shandon ClearVue réaliser son travail.



## La sécurité avant tout

Pour éviter tout incident, la Shandon ClearVue ne fonctionne pas lorsque l'une de ses portes est ouverte.

En cas d'arrêt de l'alimentation, la batterie de secours permet de terminer le collage des lamelles.



### Ventilation basse

Lors du déchargement des paniers de lames, la colleuse protège l'utilisateur contre les vapeurs toxiques grâce à une ventilation basse.



### Filtre à charbon

Un filtre à charbon propose une sécurité supplémentaire et élimine les vapeurs avant qu'elles ne s'échappent.



### Plateau pour débris de lamelles et bac de purge

Le plateau pour débris et le bac de purge Shandon ClearVue permettent d'évacuer facilement le verre et l'excès de milieu de montage.

## Spécifications Thermo Scientific Shandon ClearVue

Description	Qté	Référence
Colleuse de lamelles Shandon ClearVue	1	A79200001
<b>Accessoires fournis :</b>		
Panier ClearVue avec support noir (compatible Varistain Gemini)	3/paquet	
Ventouse pour tête de distribution	3/paquet	A79210081
Support pour séchage de 5 paniers ClearVue	1	A79210056
Paniers de lamelles – 24 mm x 50 mm 1,5	2 distributeurs de 500 lamelles	A79210051
Bac de purge (couvercle de distributeur de de lamelles)	2/paquet	A79230239
Câbles pour Etats-Unis, GB, EU	1	
Filtre à charbon	1/unité	9990610
Plateau pour débris de lamelles	1	A79230198
Pinceau souple	1	P12257
Outil pour retrait de tête de distribution	1	A79230259
Livret de sécurité et de garantie	1	A79910001
Guide de déballage et d'installation	1	A79210110
Guide d'utilisation rapide	1	A79210120
Notice d'utilisation	1	A79210100

**Dimensions :** (P x L x H) : 57,5 x 64,5 x 50 cm

**Poids :** 50 kg

**Alimentation :** 100-240 VCA, 50/60 Hz, 300 VA

Accessoires disponibles	Qté	Référence
Panier ClearVue avec support noir (compatible Varistain Gemini)	5/paquet	A79210064
Panier ClearVue avec support blanc (compatible Varistain Gemini)	5/paquet	A79210065
Panier ClearVue avec support noir (compatible Sakura DRS 2000)	5/paquet	A79210066
Panier ClearVue avec support blanc (compatible Sakura DRS 2000)	5/paquet	A79210067
Anse de panier Clearvue (compatible Sakura DRS 2000)	5/paquet	A79210068
Panier ClearVue avec support noir (compatible Varistain V24-4)	5/paquet	A79210069
Panier ClearVue avec support blanc (compatible Varistain V24-4)	5/paquet	A79210070
Kit de conversion pour Shandon Varistain 24.4	1	A79210071
Panier ClearVue avec support noir (compatible Leica)	5/paquet	A79210072
Panier ClearVue avec support blanc (compatible Leica)	5/paquet	A79210073
Plateau pour chargement des paniers (avec couvercle)	1	A79210092
Support pour séchage de 5 paniers ClearVue	1	A79210056
Filtre à charbon actif	1	9990610
Filtre à charbon actif	6	7411258
Kit d'extraction externe	1	A79210080
Pinceau souple	1	P12257
Ventouse pour tête de distribution	3/paquet	A79210081
Distributeur de lamelles – 24 mm x 40 mm 1,5	2 distributeurs de 500 lamelles	A79210050
Distributeur de lamelles – 24 mm x 50 mm 1,5	2 distributeurs de 500 lamelles	A79210051
Distributeur de lamelles – 24 mm x 55 mm 1,5	2 distributeurs de 500 lamelles	A79210052
Distributeur de lamelles – 24 mm x 40 mm 1,0	2 distributeurs de 500 lamelles	A79210053
Distributeur de lamelles – 24 mm x 50 mm 1,0	2 distributeurs de 500 lamelles	A79210054
Distributeur de lamelles – 24 mm x 40 mm 1,5	20 distributeurs de 500 lamelles	A79210074
Distributeur de lamelles – 24 mm x 50 mm 1,5	20 distributeurs de 500 lamelles	A79210075
Distributeur de lamelles – 24 mm x 55 mm 1,5	20 distributeurs de 500 lamelles	A79210076
Distributeur de lamelles – 24 mm x 40 mm 1,0	20 distributeurs de 500 lamelles	A79210077
Distributeur de lamelles – 24 mm x 50 mm 1,0	20 distributeurs de 500 lamelles	A79210078
Bac de purge (couvercle de distributeur de lamelles)	2/paquet	A79210079
Milieu de montage ClearVue	500 ml	4211
Milieu de montage ClearVue XYL	500 ml	4212

© 2008 Thermo Fisher Scientific Inc. Tous droits réservés. Sakura DRS™ 2000 est une marque déposée de Sakura Finetek, Inc. Les autres marques déposées sont des marques commerciales ou déposées de Thermo Fisher Scientific Inc et de ses filiales.

Anatomie Pathologie France

+33(1) 34 32 51 10

Fax : +33(1) 34 32 51 01

M48000 R-FR 3/08

Anatomie Pathologique internationale

0800 0189396 +44 (0) 1928 562501

Fax : +44 (0) 1928 562627

[www.thermo.com/pathology](http://www.thermo.com/pathology)

**Thermo**  
SCIENTIFIC